

Pyhiinvaellus on fyysinen ja henkinen matka, jonka määränpää voi olla yhtä hyvin ulkomailla kuin lähimetsässä tai puistossa.

Lähtiessään pyhiinvaellukselle ihminen antaa tilaa sellaisille kysymyksille ja ajatuksille, jotka voivat muuten hukkaa arjen tuoksinaan.

Pyhiinvaellus on ikivanhaa perinnettä uuteen aikaan. Löydä itsellesi sopiva tapa ladata sieluasi.

[vantaanseurakunnat.fi/sielunlatauspiste](http://vantaanseurakunnat.fi/sielunlatauspiste)

# Pyhiinvaelluksia kesällä 2024

  
VANTAANKOSKEN  
SEURAKUNTA  
Kirkko Vantaalla



### Sydänrukouskävelyt

Sydänrukouskävelyssä yhdistyy pyhiinvaellus, luontohengellisyys ja hiljaisen sydänrukouksen harjoittaminen. Kokoonnumme Myyrmäen Virtakirkon edessä (Rajatorpantie 8). Kävelemme hiljaisuudessa lähimetsään, jossa vietämme hiljaisen sydänrukoushetken ja sen jälkeen palaamme Virtakirkolle.

Aika: Maanantaisin 10.6., 8.7. ja 5.8.  
Lähtö klo 18.00.  
Matka: n. 2 km  
Kesto: n. 1 t, josta sydänrukoushetki 20 min.



### Myyrmäen Muraalipyhiinvaellukset

Urbaani pyhiinvaellus, joka seurailee Myyrmäen katutaidetta ja murallitaiteita. Lähdemme Myyrmäen Virtakirkon edestä (Rajatorpantie 8) ja kierrämme muraalipyhiinvaellusreitit Myyrmäen ytimessä. Esteetön.

Aika: Keskiviikkoisin 5.6., 17.7., ja 14.8.  
Lähtö klo 18.00.  
Matka: n. 2 km.  
Kesto: n. 1 t



### Vantaankosken pienet luontopyhiinvaellukset

Vaellamme Vantaankoskelta (Vanha Viilatehdas, Kuninkaantie 28) Vantaanjoen vartta Myyrmäen Virtakirkolle (Rajatorpantie 8). Mukaan juomavettä sekä säänmukainen varustus.

Aika: Tiistaisin 18.6., 23.7. ja 20.8.  
Lähtö klo 18.00.  
Matka: n. 6,5 km



### Pyhiinvaellus Kivistön kirkolta Seutulan kappelin Ystävämessuun

Pyhiinvaellamme Kivistön kirkolta (Laavatie 2) Seutulan kappelin (Solbackantie 6) Ystävämessuun. Mukaan juomavettä ja säänmukainen varustus. Jos jäät grillijuhlaan messun jälkeen, ilmoittaudu tarjoilujen vuoksi ennakkoon 19.5. menn. maria.jarviniitty@evl.fi, p. 050 512 1168 tai xinghui.wu@evl.fi, p. 050 356 6760.

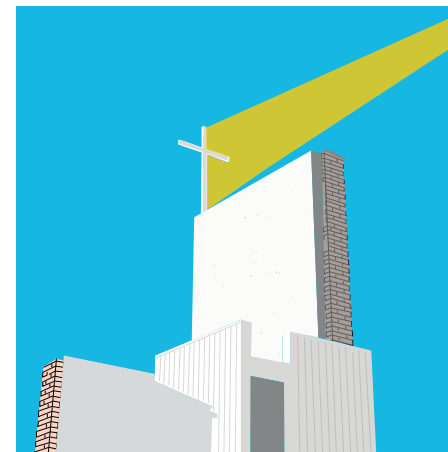
Aika: Su 9.6. Lähtö klo 12.30. Messu Seutulan kappelissa alkaa klo 15.  
Matka: n. 5 km Kesto: n. 2 t



### Pyhiinvaellus Vantaan vanhalla kirkkotiellä

Pyhiinvaellamme vanhaa Kuninkaanti-età Linnaisten kartanolta (Ainontie 33) Pyhän Laurin kirkolle (Kirkkotie 45). Mukaan juomavettä, omat eväät sekä säänmukainen varustus. Pyhän Laurin kirkolla on samana päivänä Helsingin keskiaikapäivä.

Aika: La 10.8.  
Lähtö klo 9.00.  
Matka: n. 16 km  
Kesto: 4–5 t



### Pyhiinvaellus Virtakirkolta Myyrmäen kirkon vihkimismessuun

Uuden edessä – jätämme vanhan taakse ja pyhiinvaellamme Myyrmäen Virtakirkolta (Rajatorpantie 8) Myyrmäen kirkon (Uomatie 1) juhlamessuun.

Aika: Su 22.9. Lähtöaika ilmoitetaan myöhemmin – seuraa somea ja Kirkko ja kaupunki -lehteä  
Matka: n. 2 km